

### UNVR



### PT Unilever Indonesia Tbk

Pada perdagangan Kamis 25 April 2019 ditutup pada level 46400 atau melemah Rp 2250. Secara teknikal penurunan yang terjadi sudah berada diarea **Buttom Fishing** berpotensi **Technical Rebound**. Indikator Stochastic Oversold. Volume menunjukkan trend pembelian meningkat.

**BUY**  
**Target Price 50525**  
**Stoploss < 46000**

### DEAL



### PT Dewata Freighthinternational Tbk

Pada perdagangan Kamis 25 April 2019 ditutup pada level 1240 atau menguat Rp 25. Secara teknikal Candle terbentuk **Five White Soldiers** mengindikasikan **Bullish**. Indikator Stochastic Uptrend. Volume menunjukkan trend pembelian meningkat

**BUY**  
**Target Price 1365**  
**Stoploss < 1200**

### WOOD



### PT Integra Indocabinet Tbk

Pada perdagangan Kamis 25 April 2019 ditutup pada level 805 atau menguat Rp 5. Secara teknikal Candle terbentuk **Three White Soldiers** mengindikasikan **Rebound**. Indikator Stochastic Uptrend. Volume menunjukkan trend pembelian meningkat.

**Sell On Strength**  
**Take Profit 825**

**ACES**

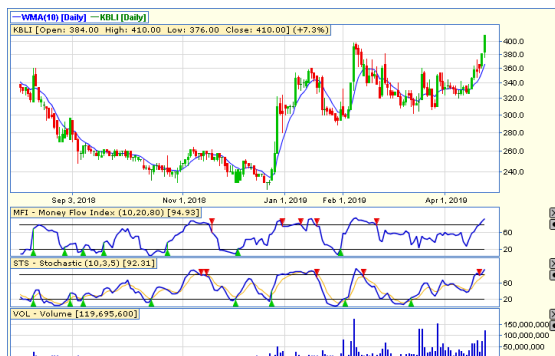


**PT Ace Hardware Indonesia Tbk**

Pada perdagangan Kamis 25 April 2019 ditutup pada level 1600 atau melemah Rp 30. Secara teknikal Candle terbentuk **Hammer** mengindikasikan **Bullish**. Indikator Stochastic Oversold. Volume menunjukkan trend pembelian meningkat.

**Sell On Strength**  
**Take Profit 1650**

**KBLI**



**PT KMI Wire & Cable Tbk**

Pada perdagangan Kamis 25 April 2019 ditutup pada level 410 atau menguat Rp 28. Secara teknikal pola terbentuk **Break Out Triangle** mengindikasikan **Bullish**. Indikator Stochastic Uptrend. Volume menunjukkan trend pembelian meningkat.

**BUY**  
**Target Price 470**  
**Stoploss < 400**

**TLKM**



**PT Telekomunikasi Indonesia (PERSERO) Tbk**

Pada perdagangan Kamis 25 April 2019 ditutup pada level 3830 atau melemah Rp 10. Secara teknikal Candle terbentuk **White Candle** mengindikasikan **Reversal**. Indikator Stochastic Uptrend. Volume menunjukkan trend pembelian meningkat.

**Sell On Strength**  
**Take Profit 3870**